

RELAZIONE

D'IMPATTO

Sito / www.besafegroup.it

Mail / info@besafegroup.it

2023

INDICE

Sito / www.besafegroup.it

Mail / info@besafegroup.it



3 Lettera dell'Amministratore

4 Be Safe - L'azienda

5 Che cos'è una Società Benefit

6 Servizi aziendali

7 Il Team

8 I partner di BeSafe

9 Finalità di Beneficio Comune

11 Environmental

12 Social

13 Governance

14 Be Safe per l'ambiente

19 Be Safe per il sociale

27 Be Safe per la governance

32 Obiettivi futuri

Lettera Amministratore



Caro lettore, cara lettrice,

Sono emozionato nel condividere con te una notizia straordinaria riguardo a BeSafe: siamo diventati una Società Benefit! Questo passo rappresenta molto più di una mera trasformazione aziendale; è un profondo impegno per noi, un'impronta nel tessuto stesso della nostra missione di protezione delle persone e dell'ambiente. È con grande orgoglio che ti comunico questa novità, consapevole della differenza che insieme possiamo fare.

La decisione di abbracciare lo status di Società Benefit, infatti, va al di là di un semplice atto formale. È la nostra dichiarazione tangibile di responsabilità verso la società e l'ambiente, un passo in avanti verso un futuro più luminoso e sostenibile. È il nostro impegno concreto a sostenere gli Obiettivi (GOALS) di Sviluppo Sostenibile dell'Agenda 2030 delle Nazioni Unite.

In questa nuova fase, infatti, ci dedicheremo con passione a:

- *Proteggere la salute sul luogo di lavoro e favorire il benessere delle persone attraverso consulenze innovative che garantiscano un ambiente lavorativo sicuro, in linea con l'obiettivo n. 3 - Salute e Benessere - dell'agenda ONU;*
- *Costruire piani formativi ad hoc e offrire modalità di apprendimento coinvolgenti per garantire una formazione di valore, come previsto dal GOAL n. 4 - Istruzione di qualità;*
- *Diffondere una cultura aziendale che promuova la sicurezza, il benessere e un equilibrio sano tra vita e lavoro, sostenendo così l'obiettivo n. 8 - Lavoro Dignitoso e Crescita Economica;*
- *Collaborare attivamente con te e tutti i nostri partner per raggiungere obiettivi condivisi e costruire una cultura di sostenibilità e fiducia reciproca, nell'ambito della Partnership per gli Obiettivi di cui al GOAL n. 17.*

Ti chiediamo di unirti a noi in questo prezioso impegno. Nel corso dell'anno, avrai l'opportunità di partecipare attivamente a iniziative che puntano a cambiare le cose in meglio, a fare la differenza. La tua voce, la tua presenza, sono fondamentali per il successo di queste iniziative. Non vediamo l'ora di condividere con te questo viaggio significativo. Grazie di cuore per essere parte integrante della comunità BeSafe, un luogo dove la sicurezza, la sostenibilità e il benessere sono valori fondamentali.

Con affetto,

Massimo Botte - Amministratore Be Safe



MASSIMO
BOTTE

BeSafe è un'azienda specializzata nella consulenza per la sicurezza sul lavoro, consulenza strategica (gestione organizzativa, incentivi e finanziamenti, consulenza ambientale) e formazione aziendale (sostenibilità, digitalizzazione e molto altro).

BESAFE

- L'AZIENDA



SICUREZZA SUL LAVORO

Siamo consulenti in ambito salute e sicurezza sul lavoro. Lavoriamo a fianco dei nostri clienti per supportarli in tutte le attività



IGIENE DEGLI ALIMENTI

Forniamo ed eroghiamo consulenza in materia di igiene degli alimenti per locali pubblici, vendita, ristorazione e GDO



AMBIENTE E RIFIUTI

Forniamo consulenza in ambito ambiente e rifiuti, tuteliamo l'attività dei nostri clienti ed il mondo in cui viviamo



MEDICINA DEL LAVORO

Forniamo consulenze su medicina del lavoro a Torino. Assumiamo l'incarico di medico competente e forniamo la sorveglianza sanitaria

Consideriamo la prevenzione e la sicurezza come un'opportunità per investire in innovazione e trarre vantaggio competitivo sui concorrenti. Un modo quindi di rispettare la legge evitando le sanzioni, ma soprattutto di approccio al mercato che permetta di **crescere tramite processi adeguati**, efficienti ed efficaci.

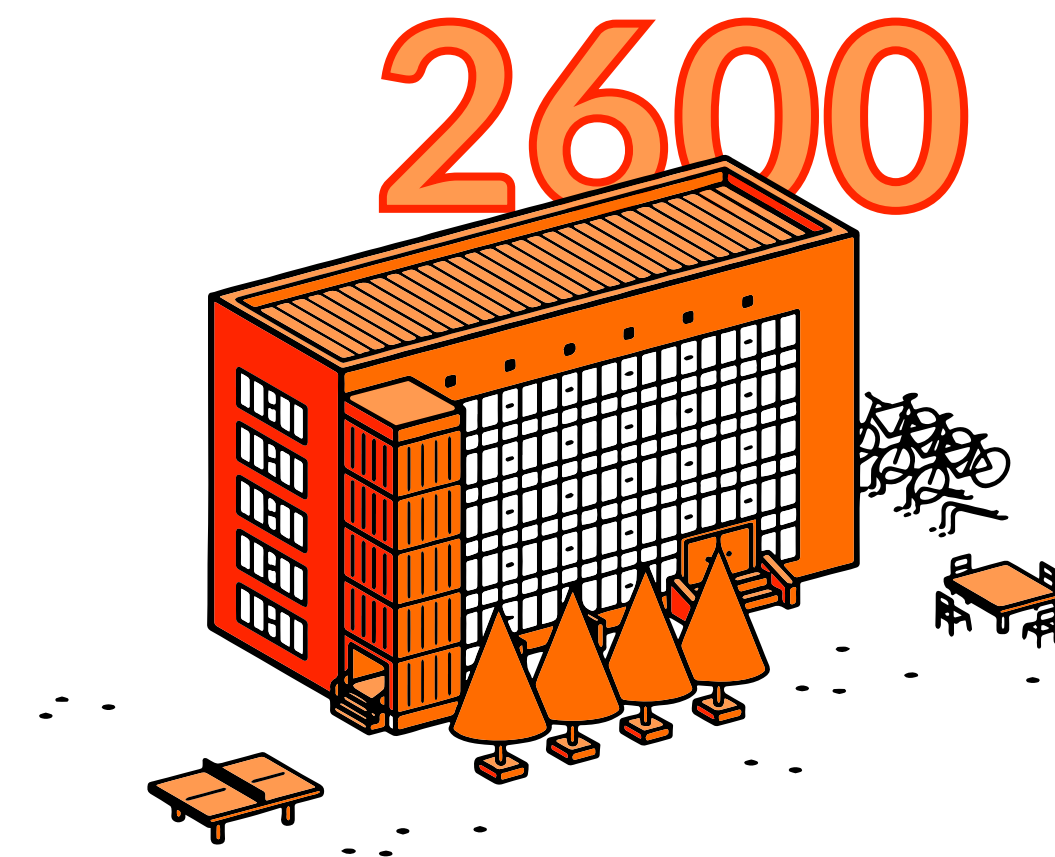
BeSafe opera infatti quotidianamente portando nelle aziende nuova consapevolezza sulle azioni di tutela e valorizzazione da apporre in azienda per contribuire a preservare e generare valore economico e sociale. Le aree in cui è prevalentemente attiva l'azienda sono il Piemonte, la Valle d'Aosta e la Lombardia.

La sede principale è a Grugliasco (TO) e un'altra sede operativa è in Montafia (AT).

CHE COS'È UNA SOCIETÀ BENEFIT

Le Società Benefit (e BCorp) affiancano all'obiettivo del profitto quello di avere al contempo – con pari rilevanza – un impatto positivo sulla società, scegliendo un modello di business più responsabile.

Il benessere dei dipendenti, l'attenzione a sprechi e inquinamento, la responsabilità sociale d'impresa e le sue implicazioni etiche sono aspetti attuali e rilevanti a cui le Società Benefit rispondono organizzandosi in favore del bene comune.



Oggi in Italia ci sono più di **2.600 società benefit** le cui azioni portano beneficio a persone, comunità, territori e ambiente, ma anche a beni e attività culturali, sociali.

BeSafe è quindi fiera come azienda di essere entrata a far parte di questo meraviglioso network di imprese.

Sicurezza sul lavoro

Siamo consulenti in ambito salute e sicurezza sul lavoro. Lavoriamo a fianco dei nostri clienti per consigliarli, supportarli e seguirli in tutte le **attività burocratiche e normative**.

Non solo norme e obblighi: la nostra consulenza è attiva al fine di migliorare la produttività delle aziende. Alcuni esempi di ambiti in cui operiamo: incarico RSPP, valutazione dei rischi, sicurezza antincendio, medicina del lavoro.

Consulenza strategica

Forniamo ed erogiamo consulenza in materia di igiene degli alimenti, ambiente (es. report di sostenibilità, ecc.), sistemi di gestione, consulenza organizzativa e legale, privacy, finanziamenti, bandi e contributi alle imprese.

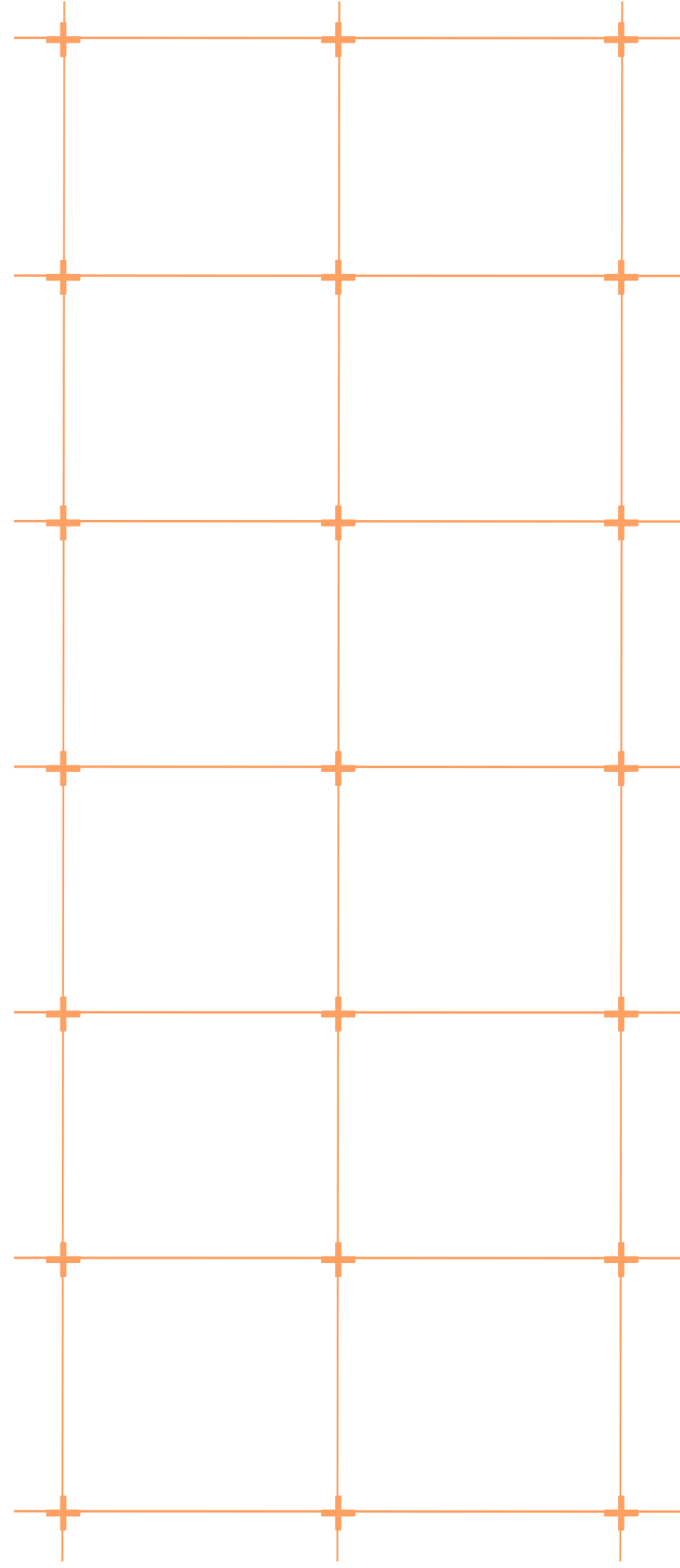
Formazione aziendale

Sappiamo quanto sia importante per un HR Manager capire quali competenze implementare per far crescere la propria azienda e affrontare le sfide del mercato in modo efficace. Per questo offriamo **formazione su diverse tematiche** quali: sicurezza sul lavoro, fondi interprofessionali, ESG e sostenibilità, processi aziendali, softs skills & team building, digitalizzazione e lingue. Offriamo formazione anche sulle seguenti **certificazioni**: EN ISO 9001:2015, ISO 50001, ISO 14001:2015, ISO 14001.



Di seguito facciamo sintesi dei principali servizi offerti come azienda.

SERVIZI AZIENDALI



Massimo Botte

CEO

Giulia Falchi

Amministrazione e gestione del personale

Carmen Freda

Consulente tecnico commerciale

Monica Parlongo

Amministrazione e medicina del lavoro

Alice Raimondi

Formazione

Valentina Sitto

Consulente tecnico

Lara Lieske

Tecnico

Riccardo Calantropio

Tecnico

IL TEAM

PARTNER

Partner strategici per la nostra azienda



LIMO
Comunicazione s.a.s.



Compagnia delle Opere Piemonte



Tebaldi Consulting
s.r.l.



Tp Technology
s.r.l.

FINALITÀ DI BENEFICIO COMUNE

Le finalità di beneficio comune di una Società Benefit sono orientate al **miglioramento della qualità della vita di tutti i membri della comunità.**

Tali obiettivi mirano a favorire il benessere generale attraverso diverse iniziative che possono essere collegate al framework dell'agenda 2030 delle Nazioni Unite, cioè con un approccio olistico e sistemico per contribuire sulla qualità della vita delle persone.

Si può quindi incidere, per fare degli esempi, sull'accesso a **servizi sanitari di alta qualità, istruzione, riduzione della povertà, tutela dell'ambiente, promozione della giustizia sociale e rispetto dei diritti umani e molto altro.**

In una Società Benefit, l'obiettivo primario è il bene comune, ponendo l'accento sul beneficio collettivo piuttosto che sul profitto individuale o di un ristretto gruppo di individui. Queste finalità contribuiscono a promuovere una comunità più equa, sostenibile e inclusiva.

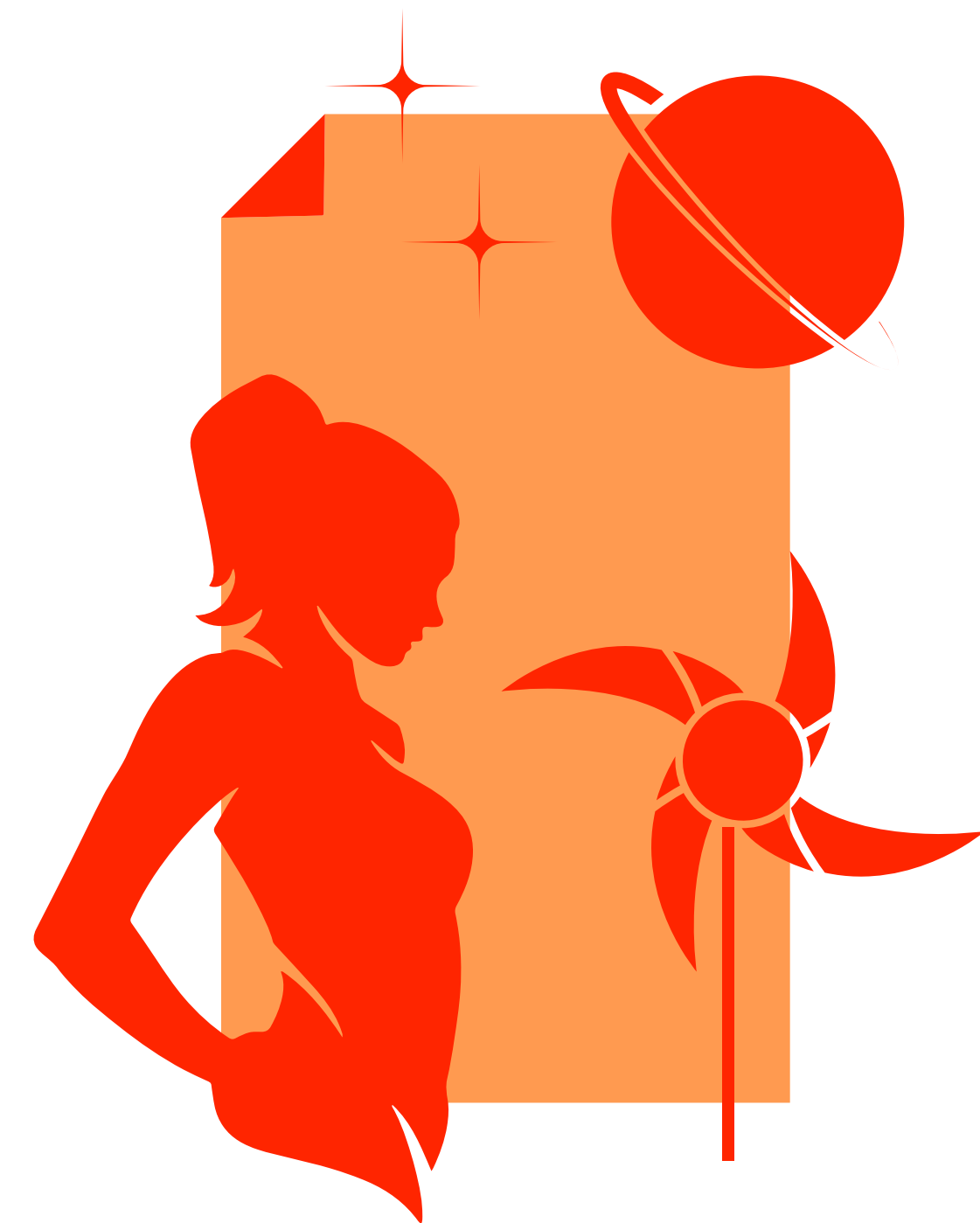
Ogni Società Benefit ha caratteristiche proprie uniche descritte nel proprio "beneficio comune" che è inserito su queste linee guida, ma al contempo in maniera personalizzata, nel proprio Statuto di impresa.

Di seguito riportiamo il Beneficio Comune di BeSafe.

OGGETTO SOCIALE - BENEFICIO COMUNE

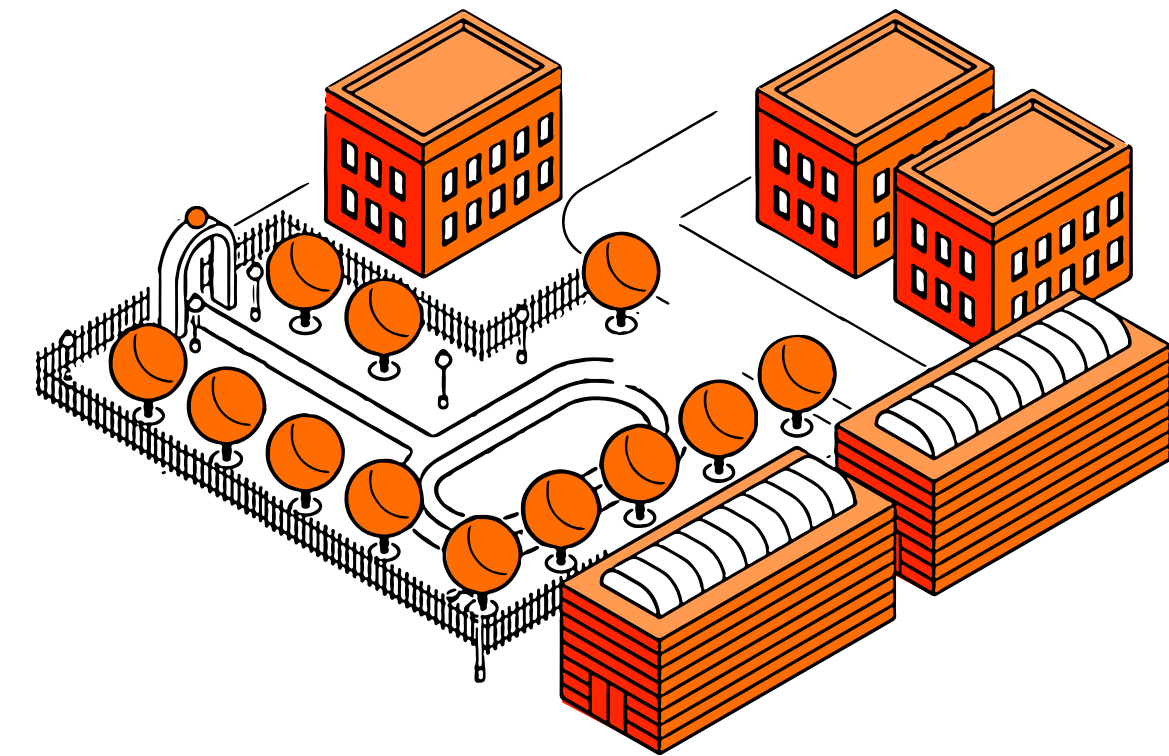
In qualità di società "benefit", ai sensi e per gli effetti della legge 28 dicembre 2015, articolo unico, commi 376-384 (Legge di stabilità 2016), la società, nell'esercizio dell'attività economica di seguito indicata, oltre allo scopo di conseguire un profitto e di creare valore economico, intende perseguire anche finalità di beneficio comune ed operare in modo responsabile, sostenibile e trasparente nella produzione di beni, servizi e promozione ed organizzazione di attività culturali e sociali, nei confronti di persone, comunità, territorio ed ambiente, enti, associazioni ed altri portatori di interessi comuni e generali.

In particolare la società ha per oggetto le seguenti finalità di beneficio comune, coerenti con gli Obiettivi di Sviluppo Sostenibile dell'Agenda 2030 delle Nazioni Unite n. 3 (salute e benessere), 4 (educazione di qualità), 5 (parità di genere), 8 (lavoro dignitoso e crescita economica) e 17 (partnership per gli obiettivi).



FINALITÀ LEGATE ALLA TUTELA DELL'AMBIENTE (ESG - "E" DI ENVIRONMENTAL)

- **promuovere e diffondere la cultura** della sostenibilità sia internamente all'azienda (verso dipendenti, collaboratori, ecc.) che esternamente (fornitori, organizzazioni, cittadinanza, ecc.) e quanto più possibile in partnership con imprese, associazioni, realtà no profit e istituzioni che condividono gli scopi e i valori di beneficio comune;
- **ridurre al minimo il proprio impatto ambientale**, non sprecare risorse e promuovere stili di vita sostenibili a beneficio dell'ambiente e delle persone;
- **offrire consulenza ad aziende ed organizzazioni per favorire la tutela dell'ambiente**, sia tramite attività di formazione che con attività volte a favorire la prevenzione, al fine di conservare biosfera e società;
- **attuare un'evoluzione progressiva del proprio modello di business e operativo verso un'economia a zero emissioni di gas** climalteranti, in linea con gli obiettivi europei di neutralità climatica e quelli nazionali di transizione ecologica. In alternativa, laddove impossibile, aderendo a iniziative che ne consentano quantomeno la compensazione così da rendere neutra l'impronta di CO2 della Società.



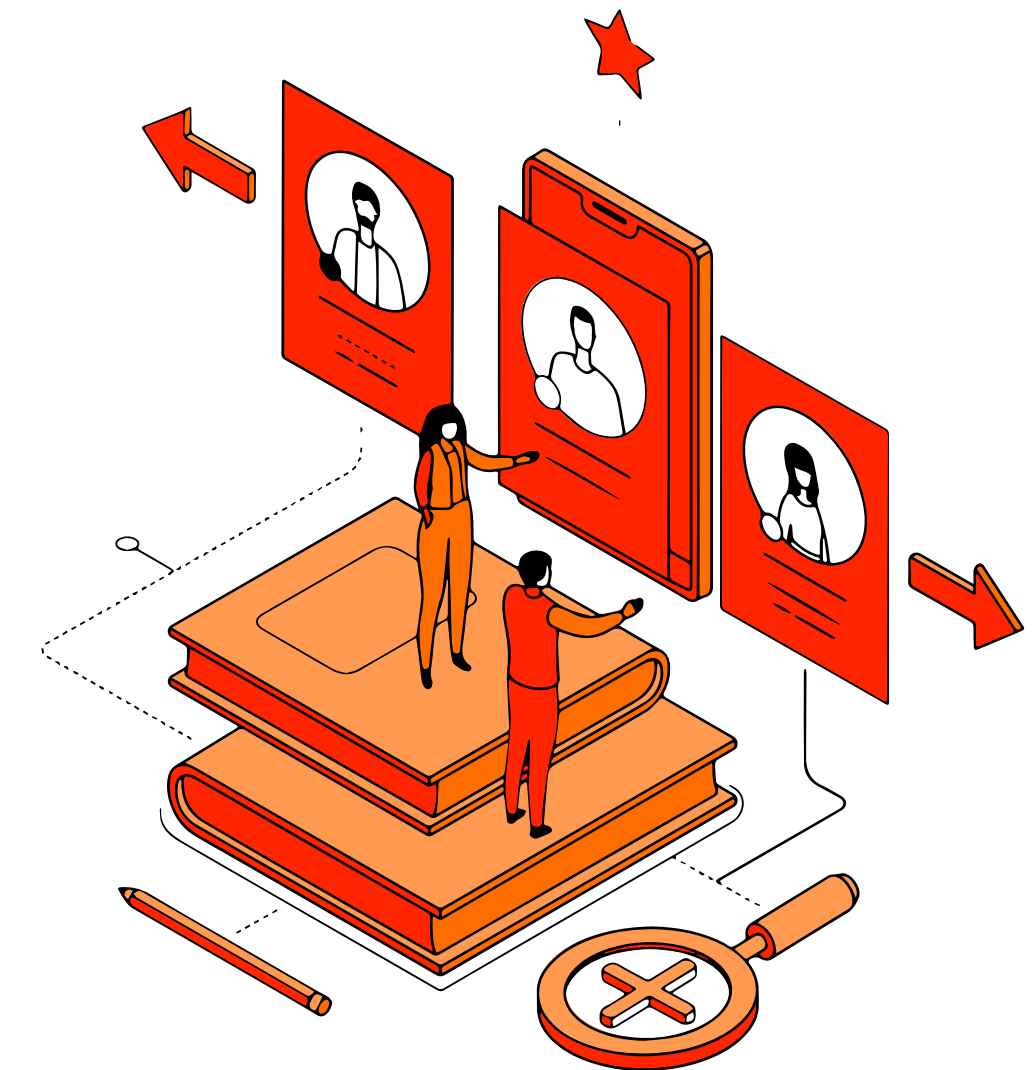
FINALITÀ LEGATE AL CAPITALE UMANO (ESG - “S” DI SOCIAL)

- **La diffusione di consapevolezza e cultura del modello imprenditoriale “benefit”**, anche tra clienti e fornitori, al fine di incentivare e favorire un modello che affianca all’obiettivo di profitto quello di creare impatto sociale con effetti positivi e benessere nelle persone, nella comunità e nell’ambiente riducendo al minimo le esternalità negative causate dall’attività svolta;
- **incentivare azioni che favoriscano la creazione di un ambiente di lavoro positivo e inclusivo**, con l’obiettivo di migliorare la qualità della vita dei dipendenti, o di coloro che collaborano con la società, anche attraverso l’adozione di iniziative di welfare aziendale, lavoro agile e/o flessibilità oraria;
- **coerentemente con le possibilità economico-finanziarie della Società**, tutelare lo sviluppo delle potenzialità, delle competenze, la formazione, la sicurezza ed il benessere delle persone (dipendenti, collaboratori, ecc.) per sostenere una crescita costante della qualità del lavoro e del senso di appartenenza;
- **organizzare ed eventualmente patrocinare** seminari, convegni, giornate formative e/o di aggiornamento, workshop in aula o a distanza, anche per mezzo dei propri soci o collaboratori, su tematiche legate alla gestione sostenibile del territorio e della sua economia.
- **garantire la parità di genere all’interno della propria struttura** organizzativa e promuovere attività volte a sensibilizzare gli stakeholder e incentivare politiche che favoriscano la parità di opportunità tra donne e uomini nello sviluppo economico.



FINALITÀ LEGATE ALLA ORGANIZZAZIONE E ALLA TRASPARENZA (ESG - “G” DI GOVERNANCE)

- **preferire fornitori con certificazioni in ambito di sostenibilità** e/o quelli che nell’esercizio della propria attività, nonché nella propria offerta di prodotti e servizi, aderiscano a filiere certificate / qualificate, in linea con la diffusione del beneficio comune;
- **il favore per partnership**, alleanze e collaborazioni con società, enti e persone fisiche che condividano gli obiettivi della Società ed applichino il modello imprenditoriale volto al beneficio comune;
- **offrire ai clienti una relazione caratterizzata da cordialità, disponibilità e fiducia** reciproca con l’obiettivo di creare la massima soddisfazione possibile ed un legame duraturo con gli stessi;
- **diffondere una cultura della qualità formativa**, per il beneficio degli stakeholder e della filiera di riferimento, orientata alla misurazione e certificazione delle competenze tramite servizi dedicati;
- **supportare e facilitare le imprese nell’acquisire le competenze e/o risorse economiche necessarie al proprio sviluppo** tramite condivisioni di opportunità quali bandi e finanziamenti, al fine di costruire collaborazioni per le aziende a condizioni agevolate.



Be Safe per

L'AMBIENTE



BOTTIGLIETTE IN VETRO

Affrontiamo il tema della scarsità d'acqua promuovendo la consapevolezza e la pratica di evitare gli sprechi. Abbiamo adottato un approccio con l'utilizzo di bottiglie di acqua in vetro. Questa scelta non solo mira a ridurre l'impatto ambientale associato alle bottiglie monouso, ma promuove anche l'importanza di una gestione sostenibile delle risorse idriche.

Usare il vetro incentiva il vuoto a rendere, riutilizzando le bottiglie ed eliminando l'usa e getta, per un futuro più sostenibile.



Incentiviamo, quindi, l'adozione di pratiche che contribuiscano a preservare la disponibilità di acqua, un bene essenziale, nel rispetto dell'ambiente e della sua sostenibilità

SCELTA DI FILIERA ECOLOGICA

Ci interessa molto la sostenibilità ambientale e per questo prediligiamo dove possibile fornitori con ampie percentuali di utilizzo di fonti rinnovabili e/o partner ecologici.

Ci impegniamo attivamente nella riduzione del nostro impatto ambientale anche attraverso l'utilizzo di carta riciclata per le nostre operazioni di stampa.

La nostra azienda si impegna a promuovere una filiera ecologica e sostenibile attraverso la scelta di fornitori che aderiscono al Climate Pledge.

Questo impegno ci consente di garantire che ogni fase della catena di approvvigionamento rispetti gli standard ambientali più elevati, contribuendo così alla lotta contro il cambiamento climatico e alla conservazione del nostro pianeta per le generazioni future.

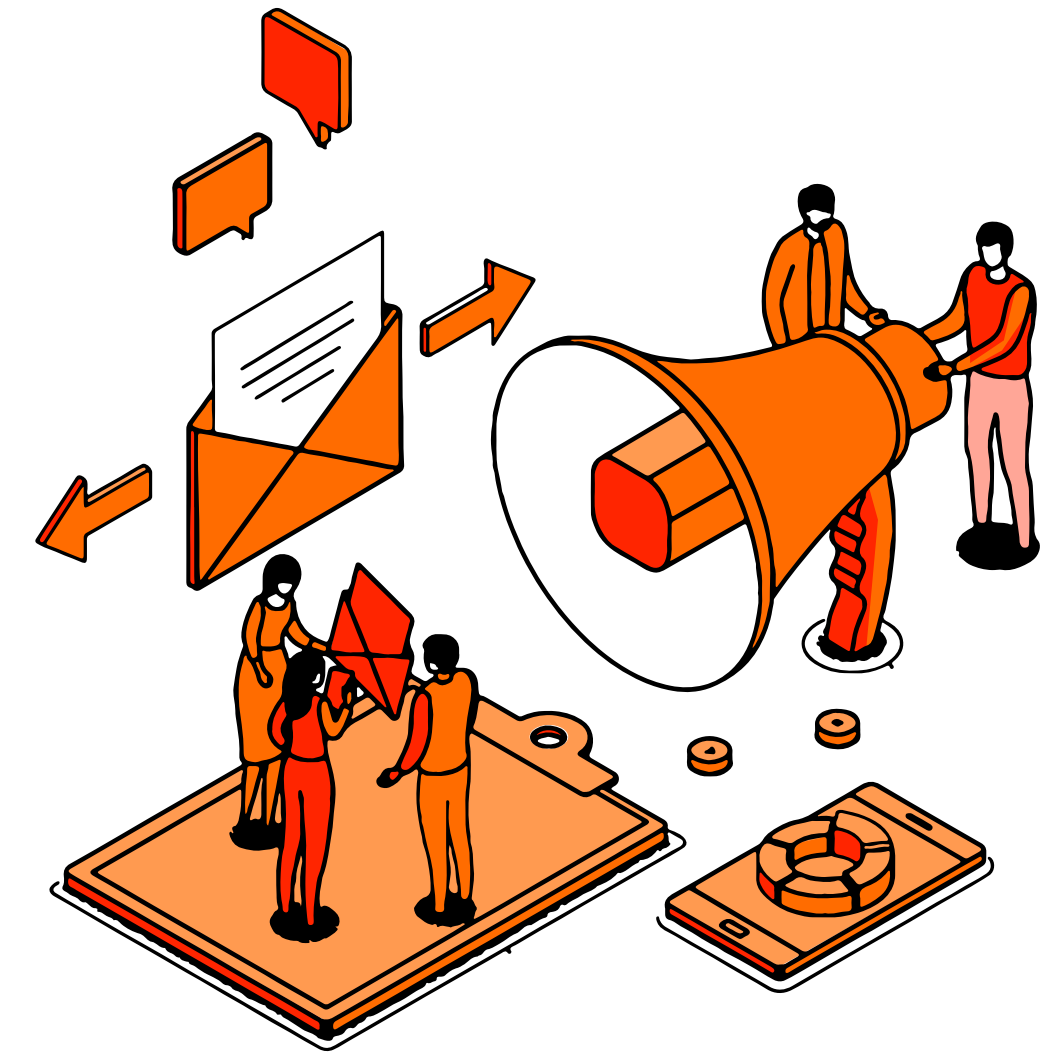


SENSIBILIZZAZIONE AMBIENTALE ATTRAVERSO IL PIANO EDITORIALE

Abbiamo progettato e implementato un piano editoriale mirato, volto a coinvolgere la nostra comunità e i nostri stakeholder su questioni ambientali rilevanti.

Attraverso una serie di approfondimenti e argomenti focalizzati, puntiamo ad ispirare azioni concrete e consapevolezza sia della cittadinanza che dei nostri clienti e partner / filiera riguardo alle sfide ambientali.

Questo piano editoriale ha rappresentato un veicolo efficace per comunicare i nostri valori comuni e coinvolgere attivamente coloro che gravitano attorno alla nostra partnership.





ENERGY REVIEW

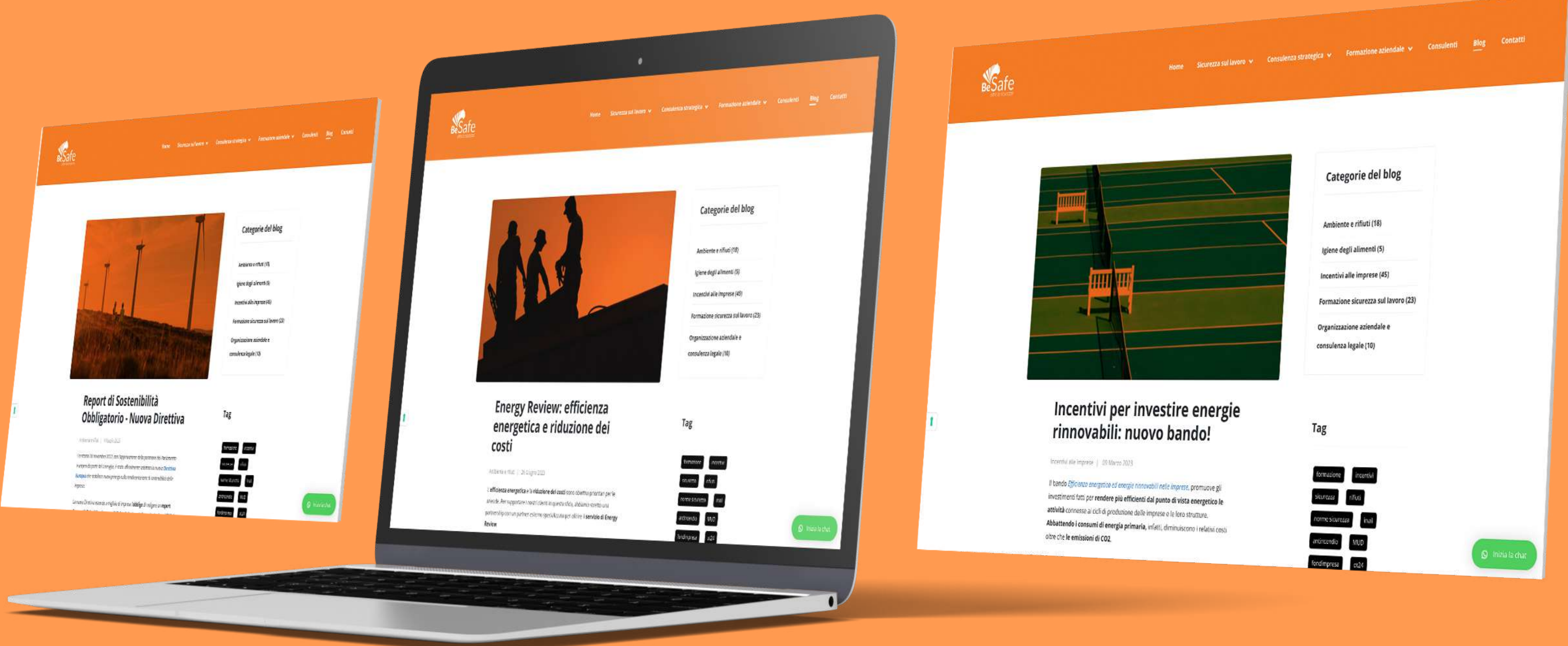
UNI EN ISO 14001

REPORT DI SOSTENIBILITÀ OBBLIGATORIO

SOSTENIBILITÀ AMBIENTALE E SOCIALE

INCENTIVI PER INVESTIRE ENERGIE RINNOVABILI

Alcuni blog post relativi al piano editoriale sviluppato da BeSafe per sensibilizzare sulle tematiche ambientali:



Abbiamo raggiunto in modo organico 67.555 persone 18

Be Safe per

IL SOCIALE





SVILUPPO DEL PERSONALE

Abbiamo implementato **corsi di formazione mirati per favorire lo sviluppo** continuo delle competenze del nostro personale.

Questa iniziativa si propone di fornire agli individui le conoscenze e le abilità necessarie per affrontare le sfide dinamiche del nostro settore e per promuovere un ambiente di lavoro sano e produttivo in cui ognuno può raggiungere il proprio massimo potenziale.

I nostri dipendenti e collaboratori seguono la formazione su ISO 9000, 14000, 45000. La formazione è fornita internamente ed esternamente, con **certificati / attestati dedicati** e sia in forma online che offline a seconda delle possibilità.



BENESSERE DEL DIPENDENTE - WELFARE

Abbiamo implementato concretamente il nostro impegno verso il benessere del personale attraverso la presenza di un **piano di welfare aziendale formalizzato**.
Questo piano è stato progettato per garantire un ambiente di lavoro che promuova il **benessere generale dei nostri dipendenti**, oltre a fornire vantaggi che vanno oltre la sfera lavorativa.

SMART WORKING

Le attività del team sono organizzate anche tramite **lavoro a distanza** (al di là di alcune necessariamente in presenza come i sopralluoghi).

La formazione è svolta in buona parte in presenza dal cliente oppure in **e-learning / videoconferenza** in date e orari stabiliti. Tra tutti i dipendenti sono state calcolate **300 giornate/anno di attività in smart working**. E' inoltre presente una flessibilità oraria ed una banca ore. Per agevolare le attività in smart working i programmi sono esclusivamente in cloud.





TEAM BUILDING

Abbiamo organizzato durante l'anno **2 coinvolgenti giornate di team building**, e una di queste è stata dedicata al "TeamCooking".

Durante questa **esperienza culinaria**, i membri del team hanno avuto l'opportunità di lavorare insieme in un ambiente informale, stimolando la collaborazione e il coordinamento.

La preparazione condivisa di piatti deliziosi ha favorito la **comunicazione aperta, la risoluzione di problemi e la costruzione di relazioni più solide tra i membri del team.**

NATALE

In occasione del Natale 2023 abbiamo organizzato dei cesti di Natale dedicati per i nostri clienti, questi sono stati acquistati da una Società Benefit che re-investe parte del proprio ricavato a delle donazioni al Banco Alimentare (www.bennati.com).

SENSIBILIZZAZIONE SOCIALE ATTRAVERSO IL PIANO EDITORIALE

Abbiamo progettato e implementato un **piano editoriale mirato**, volto a coinvolgere la nostra comunità territoriale e i nostri stakeholder su tematiche di impatto sulla persona e società.

Vengono sviluppati a tal proposito **blog post informativi, webinar, diffusione di opportunità di bandi / incentivi** e viene fatta sensibilizzazione sul tema del **welfare in azienda**.

L'IMPORTANZA DI STACCARE LA SPINA PER IL SUCCESSO AZIENDALE

SOSTENIBILITÀ AMBIENTALE E SOCIALE

GIORNATA MONDIALE PER LA SALUTE E SICUREZZA SUL LAVORO

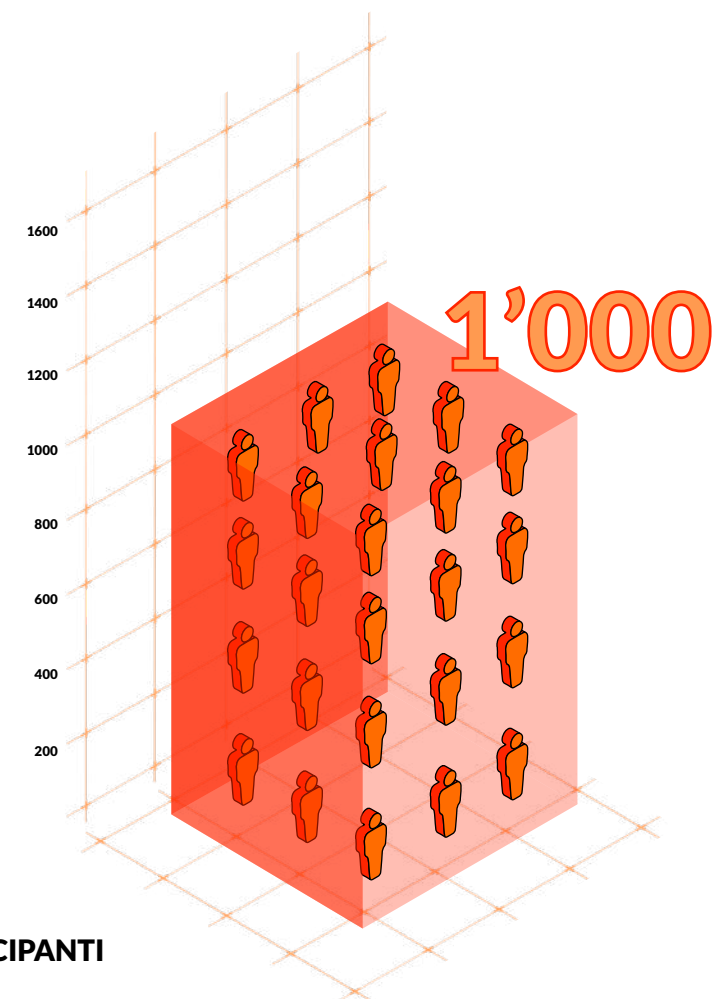
Alcuni blog post relativi al piano editoriale sviluppato da BeSafe per sensibilizzare gli stakeholder (clienti / partner) sul work-life balance



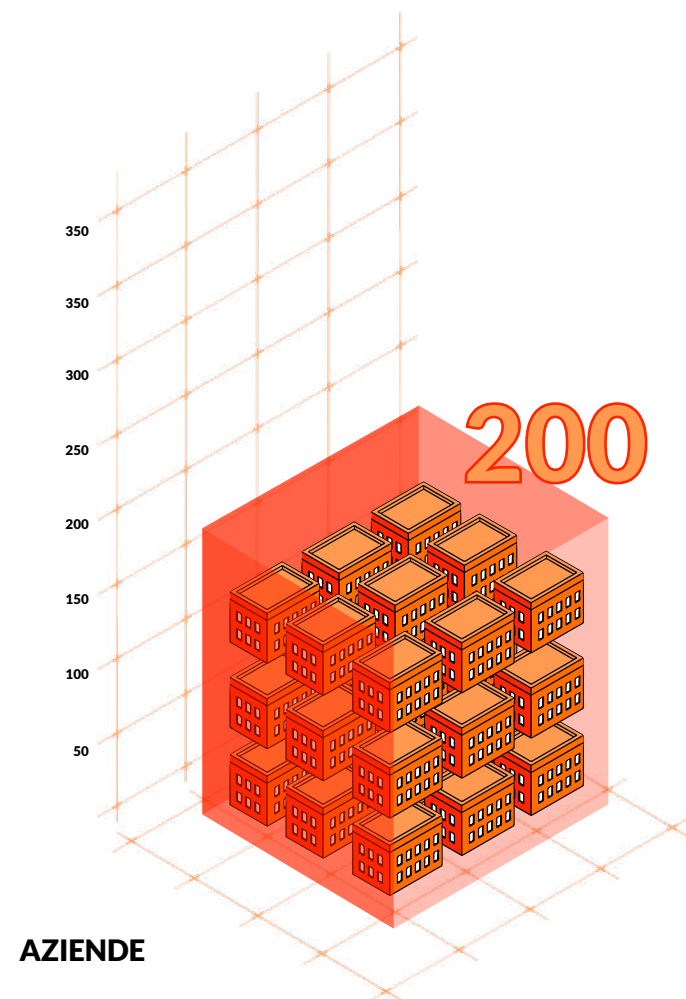
Be Safe per

GOVERNANCE

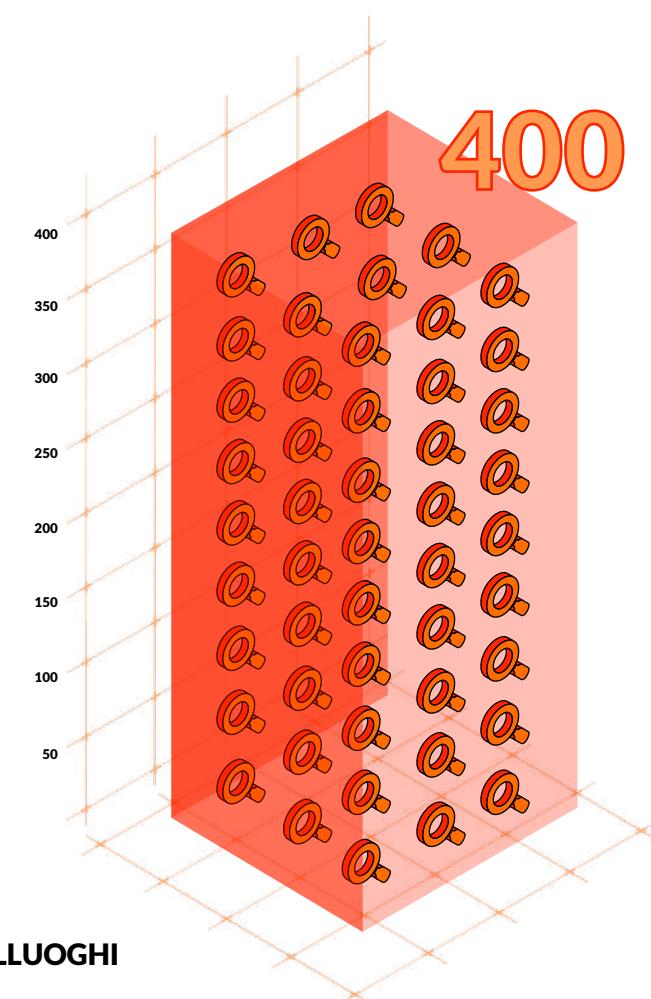




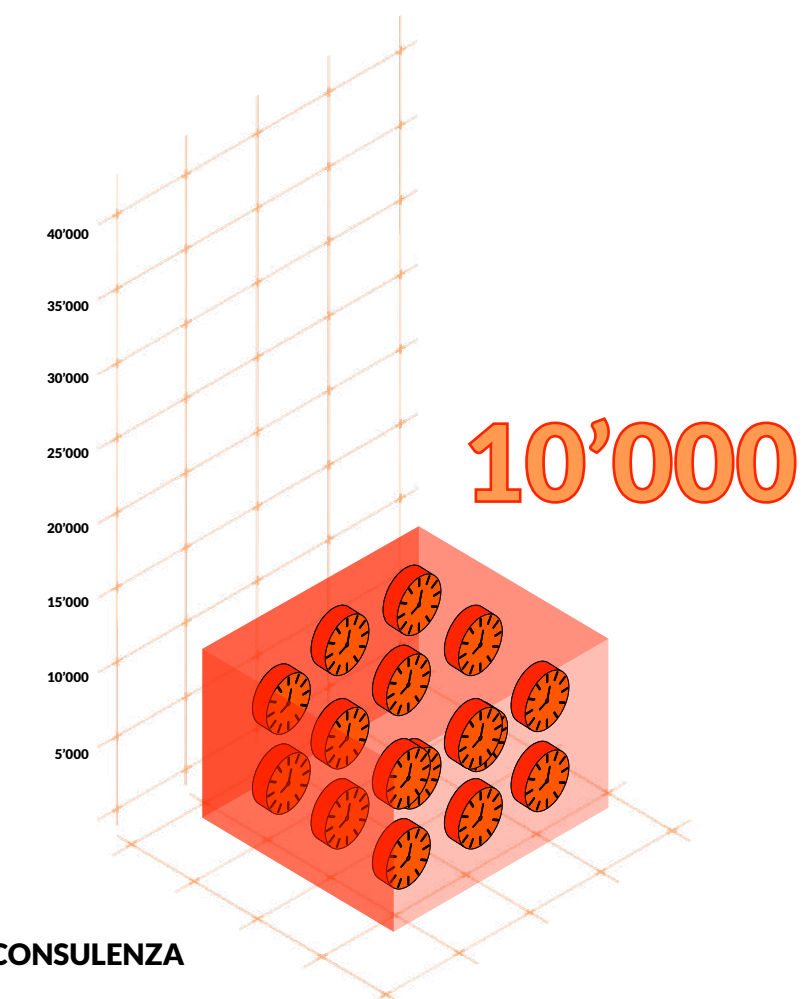
PARTECIPANTI



AZIENDE



SOPRALLUOGHI



ORE CONSULENZA

ATTIVITÀ BESAFE

Nel corso del 2023, abbiamo fornito formazione esterna a un notevole numero di dipendenti, con circa **1.000 partecipanti** che hanno beneficiato dei nostri programmi formativi.

RSPP

Inoltre, abbiamo esteso la nostra consulenza in materia di sicurezza a circa **200 aziende**, svolgendo il ruolo dedicato di Responsabile del Servizio di Prevenzione e Protezione (RSPP).

SOPRALLUOGHI

Abbiamo condotto circa **400 sopralluoghi**, impegnandoci direttamente sul campo per valutare e migliorare i livelli di sicurezza nelle diverse realtà aziendali con cui collaboriamo. Questi sopralluoghi ci hanno inoltre permesso di identificare aree di miglioramento e di fornire consulenza personalizzata, mirando sempre a garantire ambienti di lavoro sicuri e conformi alle normative.

CONSULENZA

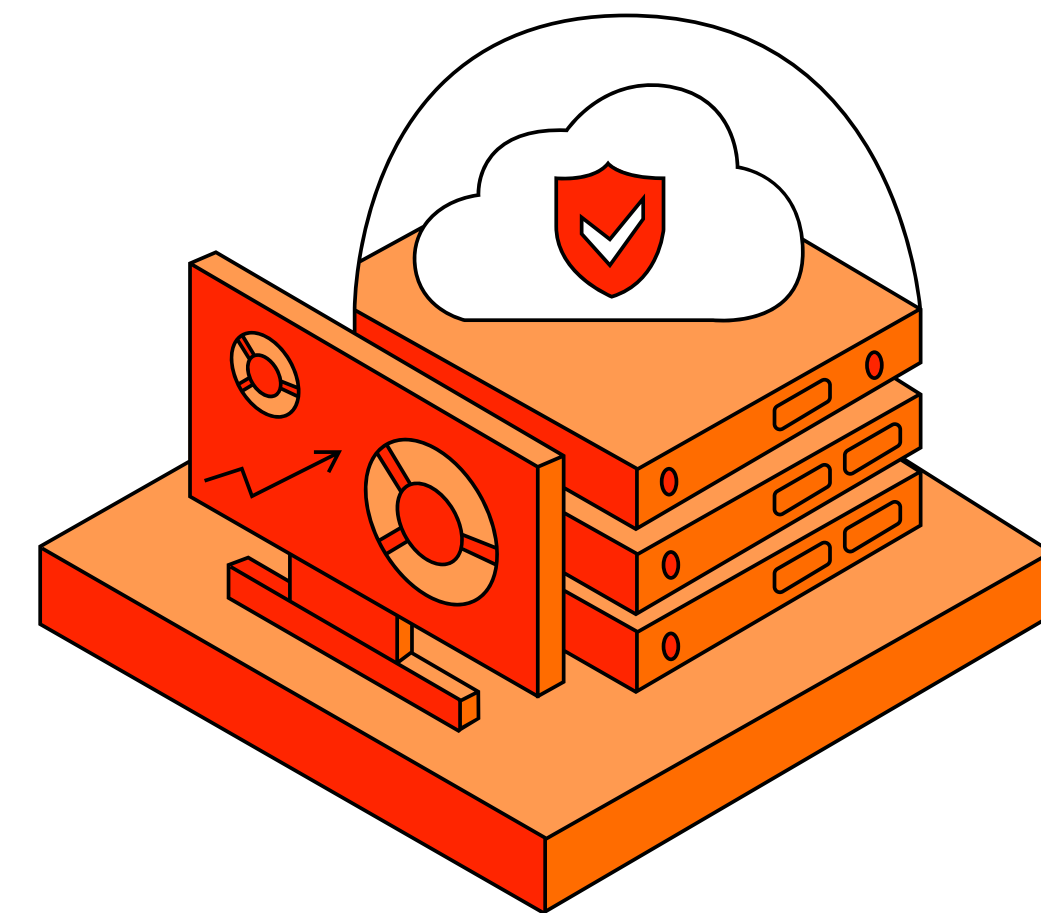
Complessivamente, nel 2023, abbiamo erogato circa **10.000 ore di consulenza** sulla sicurezza, confermando il nostro impegno costante nell'assicurare standard elevati in materia di sicurezza sul lavoro e nel supportare le aziende nel raggiungimento dei loro obiettivi in questo importante settore.

Investimenti in innovazione

Abbiamo compiuto un passo significativo nel campo dell'innovazione con un **investimento che supera i 30.000 € nel corso del 2023** (innovazione su processi digitali: gestione con CRM, powerbi, ecc.).

Questo impegno finanziario testimonia la nostra **dedizione a rimanere all'avanguardia, ad abbracciare le nuove sfide e a promuovere soluzioni innovative.**

Gli investimenti in innovazione rappresentano la nostra volontà di puntare sulla crescita sostenibile, migliorare l'efficienza operativa e continuare a offrire prodotti/servizi di qualità ai nostri clienti.



ATTIVITÀ DI CSR - CORPORATE SOCIAL RESPONSIBILITY

Abbiamo recentemente supportato attivamente il nostro territorio locale (in particolare Biella e Torino) attraverso **sponsorizzazioni in ambito culturale, sportivo e sociale**.

In particolare, abbiamo dedicato risorse per sponsorizzare eventi sportivi, con un **valore complessivo di circa 20.000€**.

Questo impegno finanziario riflette il nostro desiderio di contribuire alla crescita e alla vitalità della comunità locale. Esempio di realtà supportata:

- <https://www.topfive.torino.it/it/1/%20https://www.facebook.com/TopFiveOfficial/>





PARTNERSHIP

Ci siamo uniti con entusiasmo alla **Compagnia delle Opere Piemonte**, un network dedicato agli **investimenti nel beneficio comune**.

Questa adesione riflette il nostro impegno per contribuire in modo significativo alla **crescita sostenibile e al benessere della comunità**.

Partecipare a questo network ci offre l'opportunità di collaborare con altre realtà impegnate in iniziative socialmente responsabili, condividere best practices e coordinare azioni per il bene comune.

OBIETTIVI FUTURI

1

ANALISI E RIDUZIONE DELL'IMPATTO AMBIENTALE:

Implementare un programma di riciclo interno che coinvolga tutti i dipendenti, con l'obiettivo di ridurre del 20% la produzione complessiva di rifiuti aziendali entro il prossimo anno. Ciò in seguito ad analisi con carbon footprint di organizzazione, valutando compensazione.

ENVIROMENTAL

2

SENSIBILIZZAZIONE AMBIENTALE CONTINUA:

Organizzare almeno 4 workshop / webinar di sensibilizzazione ambientale rivolti agli stakeholder, coinvolgendo esperti del settore, con l'obiettivo di ispirare azioni concrete all'interno e all'esterno dell'azienda tra cui la promozione dei "report di sostenibilità".

ENVIROMENTAL

3

PROMOZIONE DEL MODELLO IMPRENDITORIALE "BENEFIT":

Creare una campagna di marketing continua dedicata al modello "benefit", evidenziando le iniziative e i risultati raggiunti, e coinvolgere attivamente i clienti / partner nell'adozione di pratiche commerciali responsabili.

SOCIAL

4

SVILUPPO E BENESSERE DEL PERSONALE:

Definire un programma di crescita interno per tutti i dipendenti, fornendo opportunità di sviluppo professionale e personale, con una particolare attenzione alle soft skills e al benessere mentale.

SOCIAL

5	AUMENTO DELLE ORE DI CONSULENZA SULLA SICUREZZA:	Ampliare il team dedicato alla consulenza sulla sicurezza, coinvolgendo almeno 1 nuovo esperto, con cui avviare una campagna di sensibilizzazione gratuita per le piccole imprese locali possibilmente in un nuovo territorio per espandere il proprio impatto economico e sociale allo stesso tempo.	SOCIAL
6	PARITÀ DI GENERE E INCLUSIONE:	Implementare un programma di formazione sulla consapevolezza di genere per tutti i dipendenti, con l'obiettivo di promuovere un ambiente di lavoro inclusivo. Valutare la certificazione UNI PDR 125/2022.	SOCIAL
7	INNOVAZIONE E INVESTIMENTI:	Identificare nuove tecnologie e/o soluzioni innovative per il miglioramento aziendale dei processi entro l'anno. Valutare la certificazione ISO 9001.	GOVERNANCE
8	PARTECIPAZIONE ATTIVA IN PARTNERSHIP LOCALI:	Creare un fondo dedicato alle iniziative locali, invitando proposte da parte dei dipendenti e delle organizzazioni locali, e selezionando almeno 3 progetti da finanziare entro la fine dell'anno.	GOVERNANCE
9	CERTIFICAZIONI DI SOSTENIBILITÀ PER FORNITORI:	Rafforzare i criteri di selezione dei fornitori e incrementare gradualmente la percentuale di fornitori certificati. Definire criteri di sostenibilità ambientale / sociale per la selezione dei propri fornitori.	GOVERNANCE
10	SVILUPPO DI UN CODICE ETICO	Lo sviluppo di un codice etico è fondamentale per stabilire linee guida e valori aziendali che guidino il comportamento di tutti i membri dell'organizzazione.	GOVERNANCE



Be Safe



Telefono

+39 011 0448043

Mail

info@besafegroup.it

Indirizzo

Sede Legale
Via Nigiotto, 60
14014 Montafia (AT)

Sede Operativa

Via Generale Perotti, 78
10095 Grugliasco (TO)